

NOTAS SINALIZAÇÃO:

- SINALIZAÇÃO DE EMERGÊNCIA DE ACORDO COM A IT 20-2011 - SINALIZAÇÃO DE EMERGÊNCIA.
- SINALIZAÇÃO DE ROTA CONTINUADA DE SAÍDA DE EMERGÊNCIA COM EFEITO FOTOLUMINESCENTE DE ACORDO COM A IT 20-2011 SINALIZAÇÃO DE EMERGÊNCIA.
- SINALIZAÇÃO COMPLEMENTAR DE INDICAÇÃO CONTINUADA DE ROTAS DE SAÍDA DEVEM SER APLICADAS NA PAREDE, A ALTURA CONSTANTE DE 0,25M DO PISO ACABADO A BASE DAS SINALIZAÇÕES, ESPAÇADAS ENTRE SI EM 3,00M EM LINHA HORIZONTAL, MEDIDA DAS EXTREMIDADES INTERNAS CONSIDERADAS.
- SINALIZAÇÕES DE ALERTA, PROIBIÇÃO, EQUIPAMENTOS, ORIENTAÇÃO E SALVAMENTO, DEVEM SER INSTALADAS A ALTURA DE 1,80M, MEDIDA DO PISO ACABADO A BASE DA SINALIZAÇÃO, DISTANCIADAS ENTRE SI NO MÁXIMO 15,00M.
- SINALIZAÇÃO COMPLEMENTAR DE INDICAÇÃO DE OBSTÁCULOS (FAIXA ZEBRADA) DEVE SER APLICADA VERTICALMENTE, A UMA ALTURA DE 0,50M DO PISO ACABADO, COM COMPRIMENTO MÍNIMO DE 1,0M.

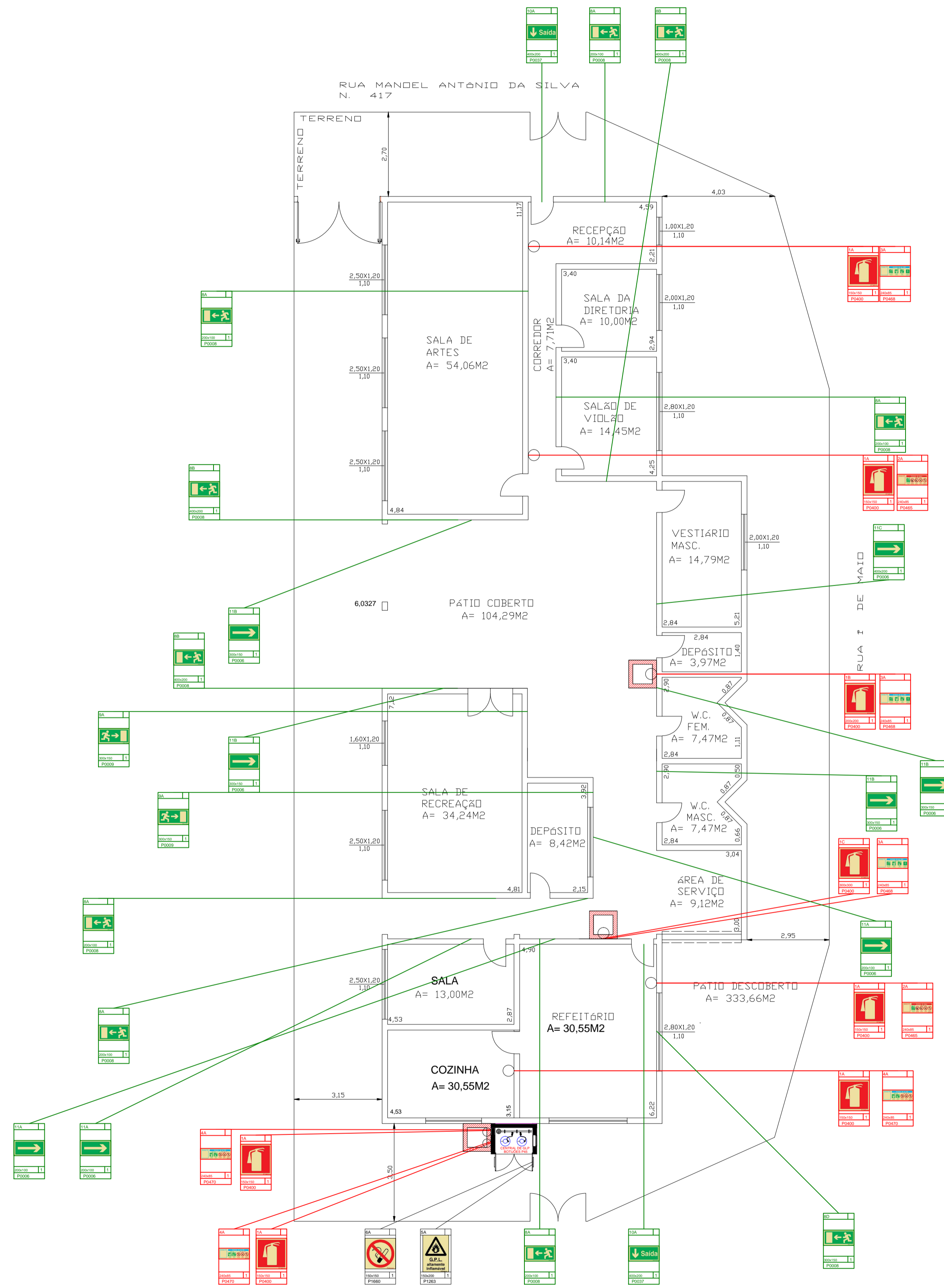
Legenda



1A P0400 150x150 1	2A P0465 240x85 1	1B P0400 200x200 1	3A P0468 240x85 1	1C P0400 300x300 1	4A P0470 240x85 1	5A P1263 150x200 1	6A P1660 150x150 1
8A P0008 200x100 1	8B P0008 400x200 1	9A P0009 300x150 1	8D P0008 300x150 1	10A P0037 400x200 1	11A P0006 200x100 1	11C P0006 400x200 1	11B P0006 300x150 1

Licenciado a: R6 ENGENHARIA

Simbolo	Significado	Forma e cor	Aplicação
	saída de emergência	Simbolo: retangular Fundo: verde Pictograma: fotoluminescente	INDICAÇÃO DO SENTIDO (ESQUERDA OU DIREITA) DE UMA SAÍDA DE EMERGÊNCIA, ESPECIALMENTE PARA SER FIXADO EM COLINAS OU PAREDES h=180cm DO PISO ACABADO. INDICAÇÃO DO SENTIDO (ESQUERDA OU DIREITA) DE UMA SAÍDA DE EMERGÊNCIA.
	Saída de emergência	Simbolo: retangular Fundo: verde Mensagem "SAÍDA" e ou pictograma e ou seta direcional: fotoluminescente	INDICAÇÃO DA SAÍDA DE EMERGÊNCIA, UTILIZADA COMO COMPLEMENTAÇÃO DO PICTOGRAMA FOTOLUMINESCENTE (SETA OU IMAGEM, OU AMBOS).
	Extintor de incêndio	Simbolo: quadrado Fundo: vermelha Pictograma: fotoluminescente	INDICAÇÃO DE LOCALIZAÇÃO DOS EXTINTORES DE INCÊNDIO.
	Sinalização de solo para equipamentos de combate a incêndio (hidrantes e extintores).	Simbolo: quadrado (1,00x1,00m) Fundo: vermelha (0,70x0,70m) Borda: amarela (largura=0,15m)	USADO PARA INDICAR A LOCALIZAÇÃO DOS EQUIPAMENTOS DE COMBATE A INCÊNDIO E ALARME, EVITANDO A SUA OBSTRUÇÃO.



ESCALA: 1:100

PROJETO EXECUTIVO

MUNICÍPIO - UF: TABATINGA - SP
 PROPRIETÁRIO: PREFEITURA MUNICIPAL DE TABATINGA
 ENDEREÇO: RUA MANOEL ANTÔNIO DA SILVA, Nº 417 - JARDIM PARAÍSO

PREFEITURA MUNICIPAL DE TABATINGA

Angélica F. Real Romero
 ANGÉLICA FERNANDA REAL ROMERO CREA 5069271288

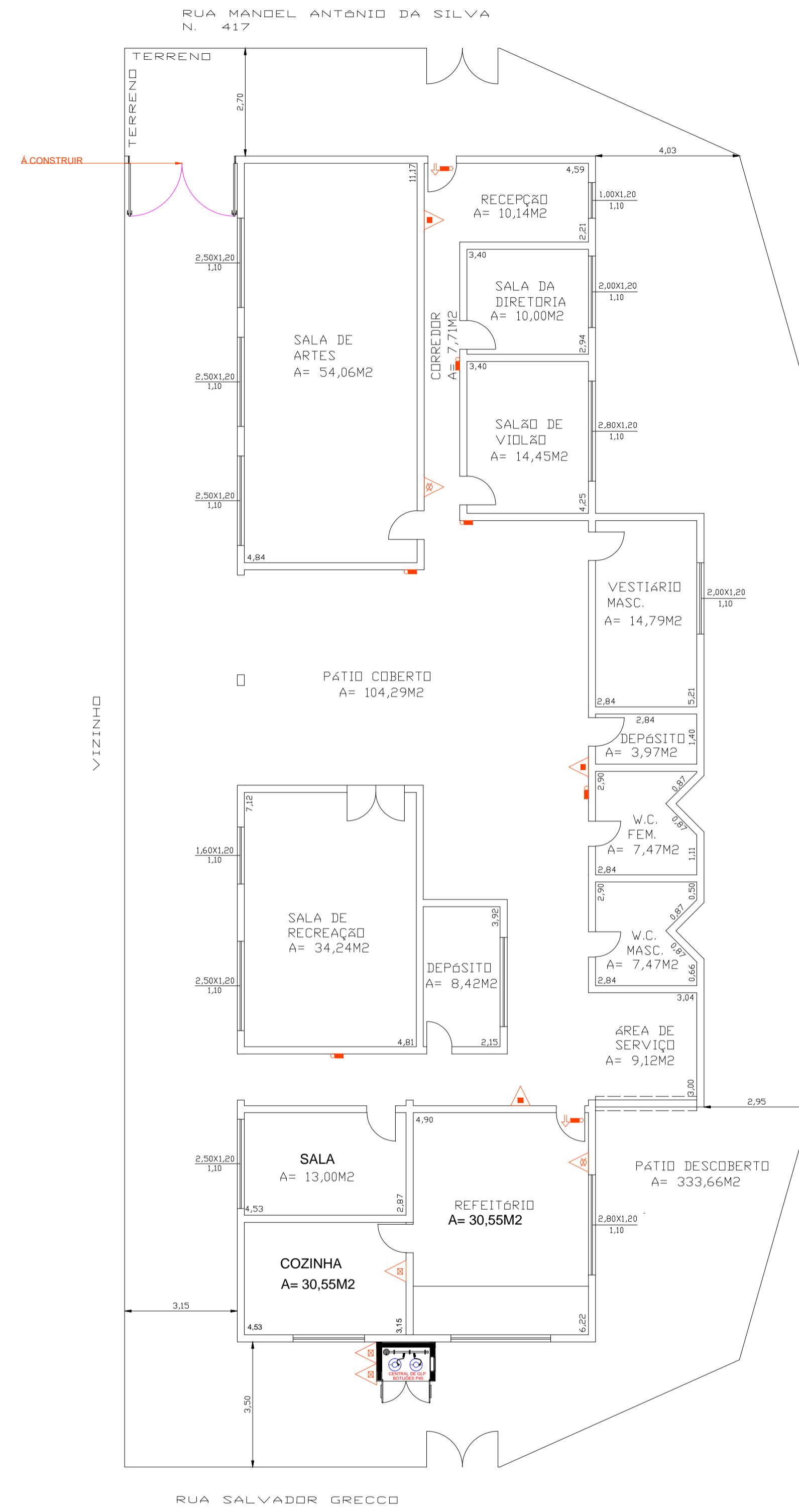
DLFO CAU/ CREA

RA

OBSERVAÇÕES:

Unid. de Educ. Complem. Educar e Prevenir
 SISTEMA DE PREVENÇÃO E COMBATE A INCÊNDIO

 R6 ENGENHARIA FORMATO A1 - 16122301	SINALIZAÇÃO DE EMERGÊNCIA		-
	REVISÃO R.00	ESCALA INDICADA	PRANCHA
	DATA EMISSÃO DEZEMBRO/2016		01/03



ESCALA: 1:100



- NOTAS ILUMINAÇÃO DE EMERGÊNCIA:
- BLOCOS AUTÔNOMOS DEVEM POSSUIR BATERIAS DE CHUMBO-ÁCIDO SELADA OU NÍQUEL-CÁDMIO, ISENTA DE MANUTENÇÃO.
 - NÍVEL MÍNIMO DE ILUMINAMENTO = 3LUX.
 - TENSÃO MÁXIMA = 30 VOLTS.
 - TUBULAÇÃO E CAIXAS DE PASSAGEM PARA INSTALAÇÃO APARENTE METÁLICAS OU EM PVC RÍGIDO ANTICHAMA.
 - ILUMINAÇÃO DE ACLARAMENTO E DE BALIZAMENTO DEVEM POSSUIR A MESMA POTÊNCIA.

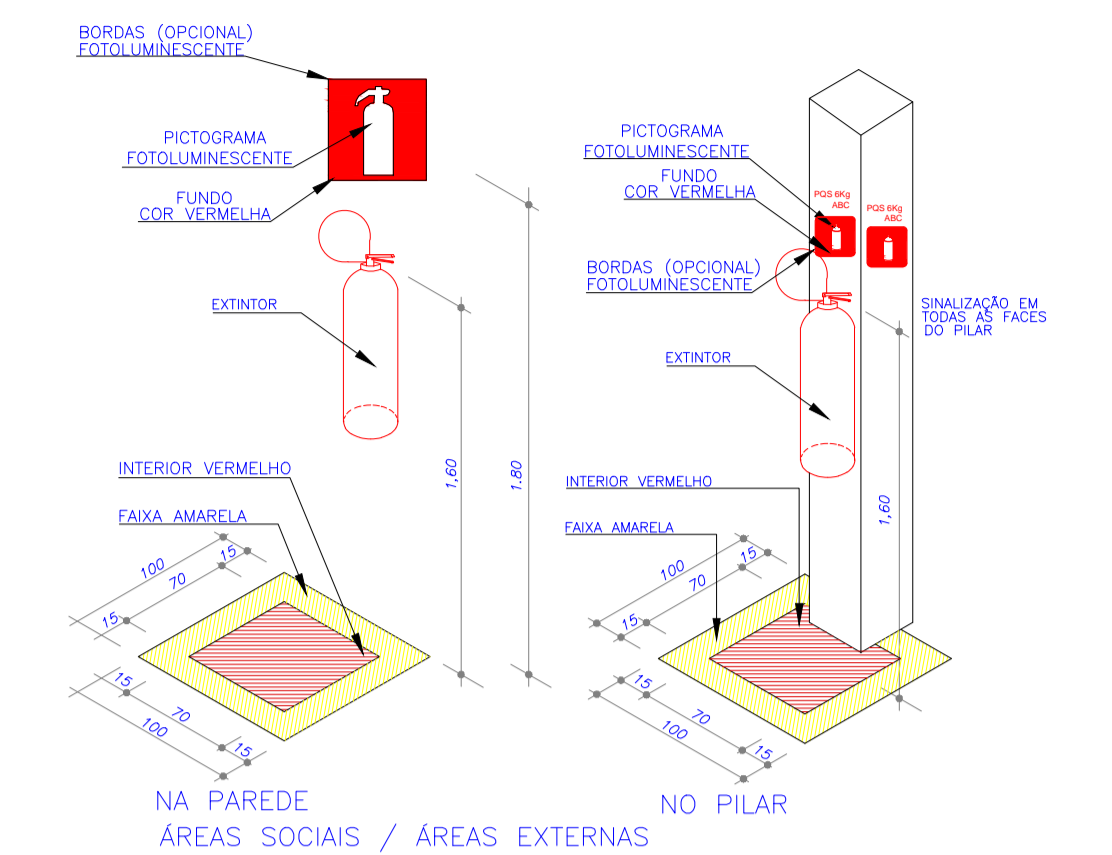
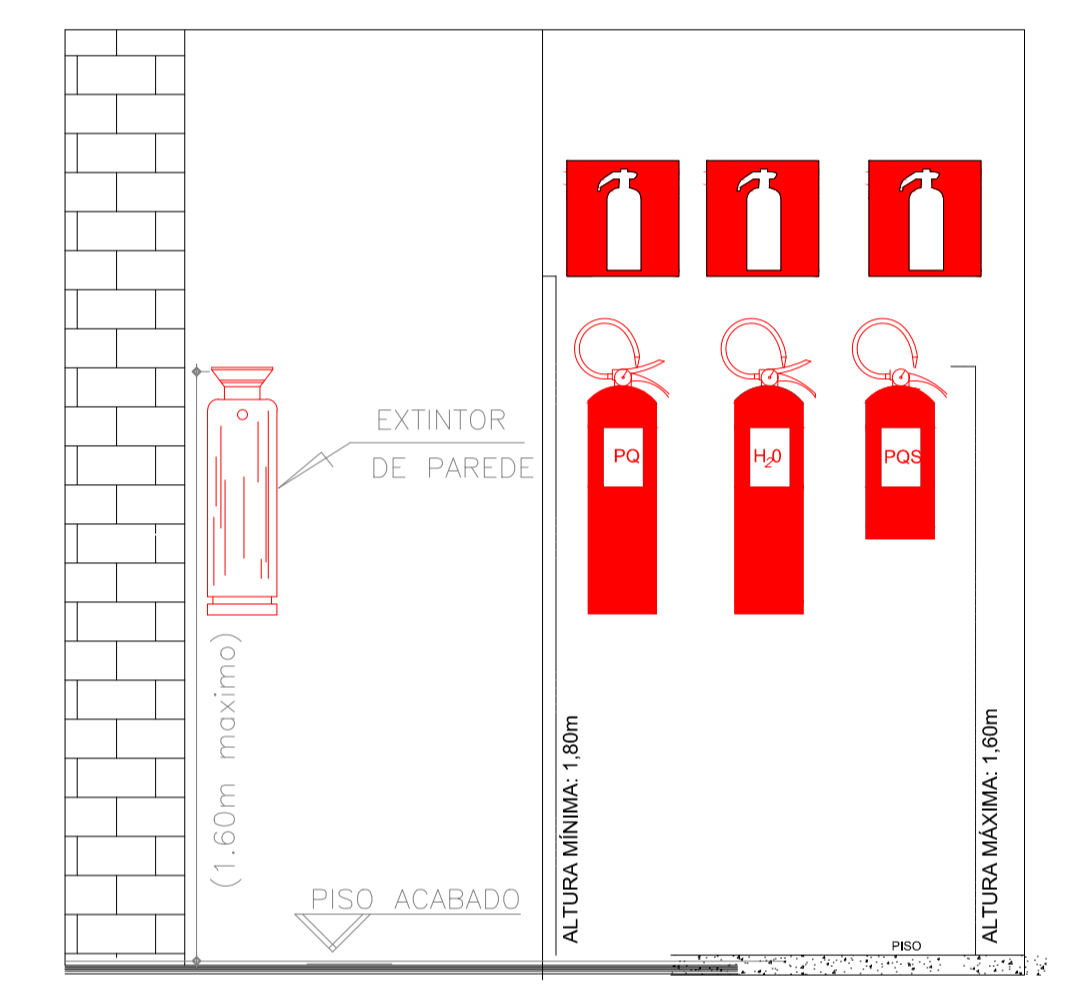
Lista de Materiais

Grupo	Descrição	Fabricante	Unid.	Quant.	Dimensões	Chave
Acessórios	Extintores Portateis de AGUA PRESSURIZADA		UN	2		SI1
	PONTO DE ILUMINAÇÃO DE EMERGENCIA TIPO BALIZAMENTO		UN	2		SI100
	Extintores Portateis de PÓ QUIMICO SECO BC		UN	3		SI4
	Extintores Portateis de PÓ QUIMICO SECO ABC		UN	3		SI5
	PONTO DE ILUMINAÇÃO DE EMERGENCIA		UN	5		SI98

Legenda Incêndio

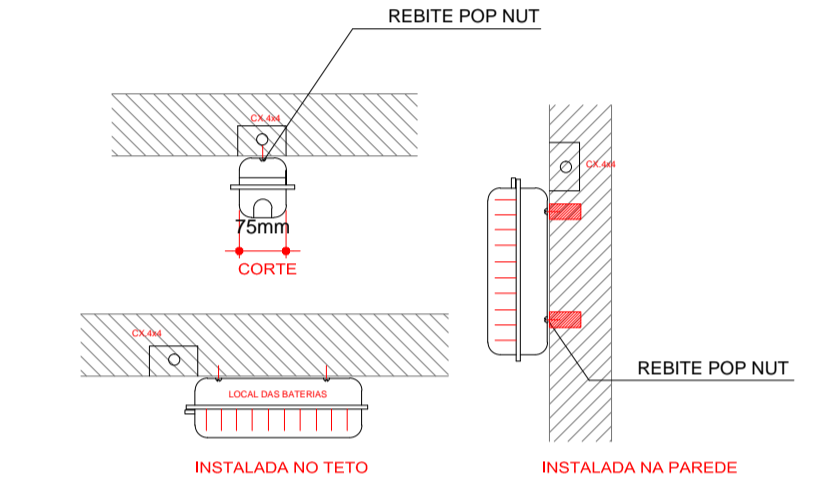
Simb.	Descrição
⬇	PONTO DE ILUMINAÇÃO DE EMERGENCIA TIPO BALIZAMENTO
⬇	PONTO DE ILUMINAÇÃO DE EMERGENCIA
⚠	EXTINTOR PORTATIL DE PÓ QUIMICO SECO ABC
⚠	EXTINTOR PORTATIL DE PÓ QUIMICO SECO BC
⚠	EXTINTOR PORTATIL DE AGUA PRESSURIZADA

DETALHE DE INSTALAÇÃO DE EXTINTORES
S/ ESCALA



DETALHE DE INSTALAÇÃO E SINALIZAÇÃO DE EXTINTORES
S/ ESCALA

DETALHE DE INSTALAÇÃO DE LUMINÁRIA AUTÔNOMA
S/ ESCALA



- CARACTERÍSTICAS
- LUMINÁRIA AUTÔNOMA PARA ILUMINAÇÃO DE EMERGENCIA COM BATERIA SELADA
 - ACIONAMENTO AUTOMÁTICO NA FALTA DE ENERGIA.
 - RECARREGA ATRAVÉS DE CARREGADOR/FLUTUADOR AUTOMÁTICO COM 2 BATERIAS DE NÍQUEL-CÁDMIO.
 - CÁDMIO DE 1,2V/4Ah. -DESATIVA COM O RETORNO DA ENERGIA.
 - AUTONOMIA PARA 1 (UMA) HORAS.
 - ALIMENTAÇÃO 110/220V.
 - FIXAÇÃO EM TETO OU PAREDE DE SOBREPOR
 - ILUMINAMENTO DE 3 LUX

PROJETO EXECUTIVO

MUNICÍPIO - UF: TABATINGA - SP
 PROPRIETÁRIO: PREFEITURA MUNICIPAL DE TABATINGA
 ENDEREÇO: RUA MANOEL ANTÔNIO DA SILVA, N.º 417 - JARDIM PARAÍSO

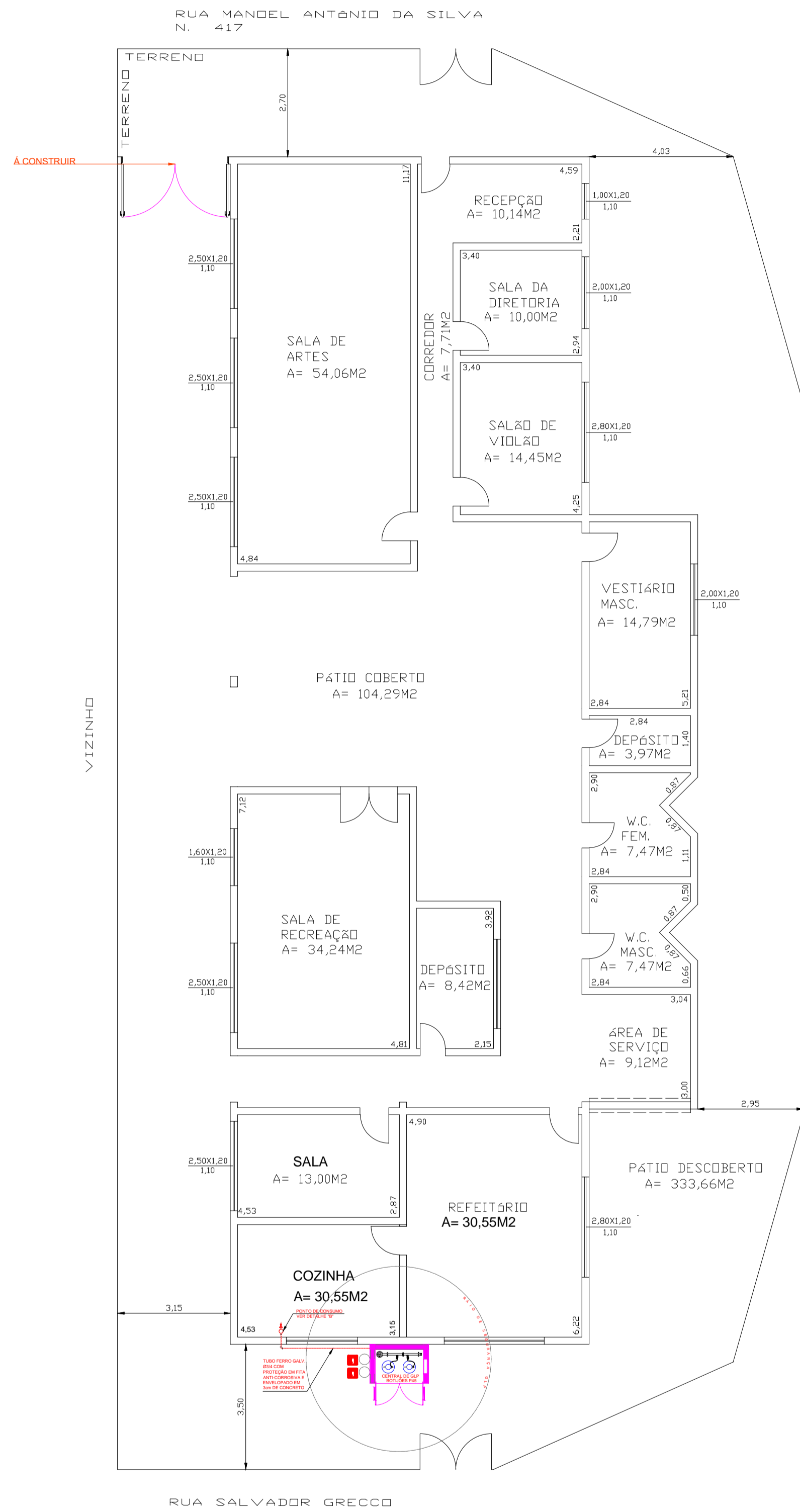
PREFEITURA MUNICIPAL DE TABATINGA
Angélica S. Real Romero
 ANGELOCA FERNANDA REAL ROMERO CREA 5069271288

DLFO	CAU/ CREA
	RA

OBSERVAÇÕES:

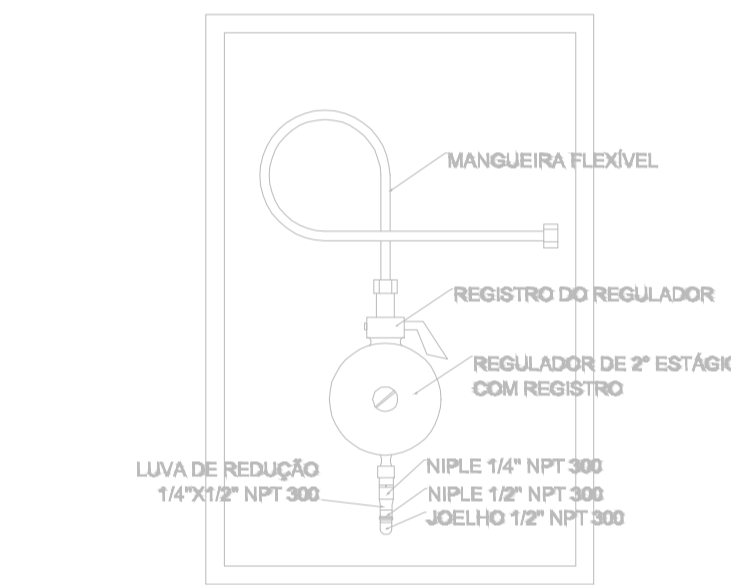
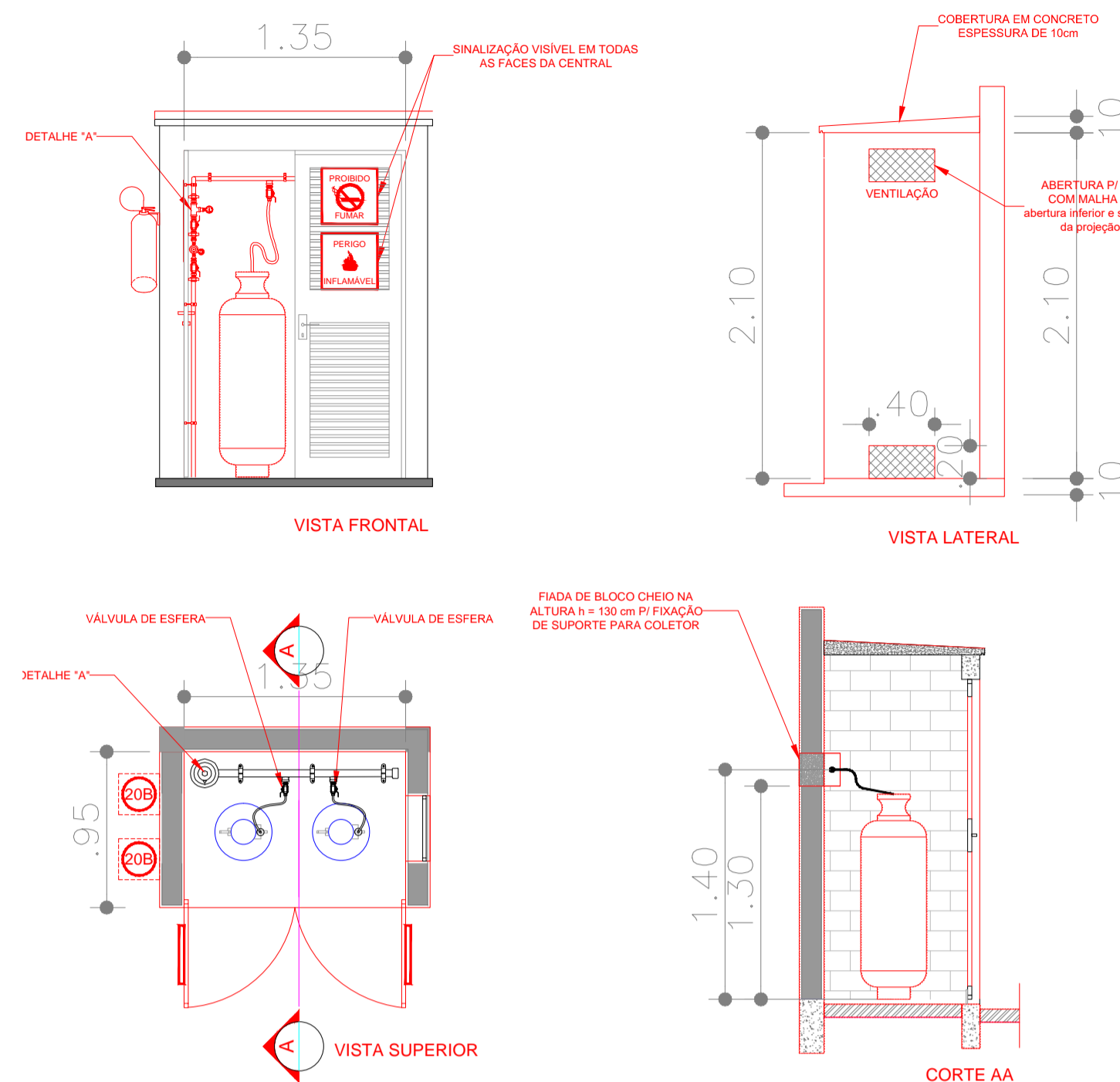
Unid. de Educ. Complem. Educar e Prevenir
 SISTEMA DE PROTEÇÃO CONTRA INCÊNDIO

 R6 ENGENHARIA FORMATO A1 - 16122302	EXTINTORES E ILUMINAÇÃO DE EMERGÊNCIA		-
	REVISÃO R.00	ESCALA INDICADA DATA EMISSÃO DEZEMBRO/2016	PRANCHA 02/03



ESCALA: 1:100

A CONSTRUIR



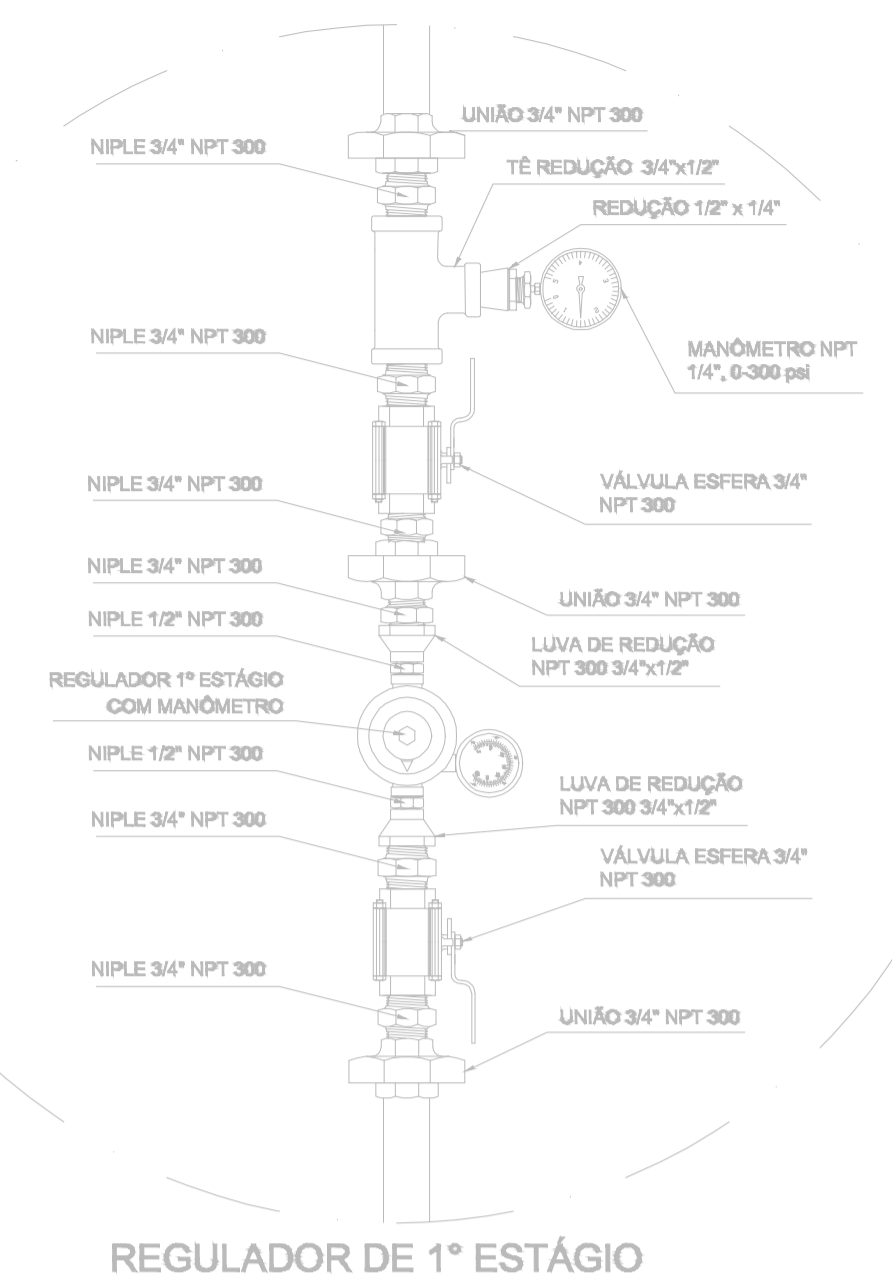
REGULADOR DE 2º ESTÁGIO
INSTALADOS NAS PAREDES PRÓXIMAS AOS PONTOS DE CONSUMO

OBSERVAÇÕES GERAIS:

- 01 - A CENTRAL DE GLP DEVERÁ ESTAR NO MÍNIMO A 1,50 METROS DE DISTÂNCIA DE QUALQUER TIPO DE ABERTURAS COMO RALOS, POÇOS, CANALÉTAS, CAIXA DE PASSAGEM E ABERTURAS PARA COMPARTIMENTOS SUBTERRÂNEOS, E OUTRAS QUE ESTEJAM EM NÍVEL INFERIOR.
- 02 - A CENTRAL DE GLP DEVERÁ ESTAR NO MÍNIMO A 3,00 METROS DE FONTES DE MATERIAL DE FÁCIL COMBUSTÃO E DE QUALQUER FONTE DE IGNIÇÃO (ESTACIONAMENTO E DE REDE ELÉTRICA, RAMPAS DE ACESSO AO SUBSOLO).
- 03 - PARA INTERLIGAÇÃO COM FLEXÍVEL DE AÇO OU MANGUEIRAS DE PVC O COMPRIMENTO MÁXIMO DEVE SER DE 80 CENTÍMETROS.
- 04 - NÃO ARMAZENAR QUALQUER TIPO DE MATERIAL DENTRO DA CENTRAL DE GLP
- 05 - O ABRIGO DA CENTRAL TERÁ RESISTÊNCIA MÍNIMA AO FOGO DE 2 HORAS E A BASE É FIRME E EM NÍVEL SUPERIOR AO PISO CIRCUNDANTE.
- 06 - A TUBULAÇÃO DE GLP NÃO PODE PASSAR EM COMPARTIMENTO NÃO VENTILADO COMO: PORÇOS, CAIXAS PERDIDAS, FORROS FALSOS E OUTROS.
- 07 - A TUBULAÇÃO QUANDO ENTERRADA DEVERÁ SER PROTEGIDA COM APLICAÇÃO DE UM PRODUTO ANTICORROSIVO, EXCETO QUANDO UTILIZAR MATERIAL DE COBRE.
- 08 - A TUBULAÇÃO DEVERÁ TER UM AFASTAMENTO MÍNIMO DE 3,00 METROS DE PARA-RAIOS E SEUS DEVIDOS PONTOS DE ATERRAMENTO.
- 09 - DEVEM SER COLOCADOS AVISOS COM LETRAS NÃO MENORES QUE 30 MILÍMETROS, EM QUANTIDADE TAL QUE POSSAM SER VISUALIZADAS DE QUALQUER DIREÇÃO DE ACESSO A CENTRAL DE GLP CONTENDO OS SEGUINTE DIZERES: "PERIGO - INFLAMÁVEL" E "PROIBIDO FUMAR".
- 10 - AS TUBULAÇÕES APARENTES DEVEM ESTAR AFASTADAS, NO MÍNIMO 0,03 METROS DE CONDUTORES ELÉTRICOS DESPROTEGIDOS E 0,30 METROS CASO OS MESMOS SEJAM PROTEGIDOS POR CONDUTOS.
- 11 - A TUBULAÇÃO APARENTE DEVERÁ SER PINTADA NA COR AMARELA.
- 12 - A REDE DE DISTRIBUIÇÃO EMBUTIDA, EM LOCAL QUE NÃO POSSUA PLUMA ESTANQUEIDADE, SERÁ ENVOLVIDA EM FITA ADESIVA PRÓPRIA QUE GARANTA A ESTANQUEIDADE E RECUBERTA (ENVELOPADA) POR CAMADA DE CONCRETO COM ESPESURA MÍNIMA DE 3 cm
- 13 - SERÃO UTILIZADOS TUBOS E CONEXÕES CONFORME PREVISTO NA NBR 13523 ITEM 5.3
- 14 - OS RECIPIENTES DE GÁS DA CENTRAL OBEDECEREM AO AFASTAMENTO DE 3M DE IGNIÇÃO (INCLUSIVE VEÍCULOS).
- 15 - A CANALIZAÇÃO DE DISTRIBUIÇÃO DE GLP NÃO PASSA EM LOCAL SEM VENTILAÇÃO QUE POSSAM OCASIONAR, EM CASO DE VAZAMENTO, UM ACUMULO DE GÁS, ACARRENTANDO ALTO RISCO DE EXPLOSAO
- 16 - OS RECIPIENTES DE GÁS DA CENTRAL DE GLP OBEDECEREM AO AFASTAMENTO DE 6M DE OUTROS DEPOSITOS DE INFLAMÁVEIS E 15M DE DEPOSITOS DE HIDROGÊNIO DE ACORDO COM OS ITENS 4.14 E 4.15 DA NBR 13523 DA ABNT.
- 17 - TODA TUBULAÇÃO EMBUTIDA DEVERÁ SER ENVELOPADA COM NO MÍNIMO 03 CENTÍMETROS DE CONCRETO.
- 18 - FAZER O TESTE DE ESTANQUEIDADE

PRESSÕES DE TRABALHO

REDE PRIMÁRIA - ENTRE REGULADORES DE 1º E 2º ESTÁGIO = 150 kPa
REDE SECUNDÁRIA - APÓS REGULADORES DE 2º ESTÁGIO = 5 kPa



REGULADOR DE 1º ESTÁGIO

LEGENDA

	TUBULAÇÃO APARENTE (VAPOR)		FLANGE CEGO
	TUBULAÇÃO ENTERRADA (VAPOR)		REGULADOR DE PRESSÃO
	TEE COM SAÍDA PARA CIMA		FILTRO "Y"
	TEE COM SAÍDA PARA BAIXO		VALVULA ESFERICA
	TEE		TAMPÃO CAPS
	COTOVELO 90°		PLUG BOIÃO
	COTOVELO 45°		LUAVA DE REDUÇÃO
	UNIÃO		

PROJETO EXECUTIVO

MUNICÍPIO - UF: TABATINGA - SP
PROPRIETÁRIO: PREFEITURA MUNICIPAL DE TABATINGA
ENDEREÇO: RUA MANOEL ANTÔNIO DA SILVA, Nº 417 - JARDIM PARAÍSO

PREFEITURA MUNICIPAL DE TABATINGA

Angélica F. Real Romero
ANGÉLICA FERNANDA REAL ROMERO CREA 5069271288

DLFO	CAU/ CREA
	RA

OBSERVAÇÕES:

Unid. de Educ. Complem. Educ. e Prevenir
SISTEMA DE PROTEÇÃO CONTRA INCÊNDIO

 R6 ENGENHARIA	INSTALAÇÃO DE CENTRAL DE GÁS GLP		-
	REVISÃO	ESCALA	PRANCHA
FORMATO	INDICADA	DATA EMISSÃO	03/03
A1 - 16122303	R.00	DEZEMBRO/2016	